

Renaissance French Styles



Chronology of French Design Periods

Early French Renaissance

Francois I 1494-1547

Henry II 1547-1559

Francis II 1559-1560

Catherine de Medici (regent for Charles IX) 1560-1563

Charles IX 1560-1574

Henry III 1574-1589

French Renaissance

Henry IV 1589-1610

Louis XIII 1610-1643 (Louis Treize “trez”)

Cardinal Mazarin and Anne of Austria (regent for Louis XIV) 1642-1661

Louis XIV 1643-1715 (Louis Quatorze “cators”)

Régence Philippe II, Duke of Orléans 1715-1723 (“regency”)

Louis XV 1723-1774 (Louis Quinze “cans”)

Louis XVI 1774-1792 (Louis Seize “says”) executed

Directoire 1795-1799 (French Revolution 1789-1799)

Consulate (Napolean Bonaparte “First Consul”) 1799-1804

Empire (Napolean Bonaparte) 1804-1814

Restoration (Louis XVIII) 1814-1830

Louis XIII Style (1610-1643)



Louis XIII

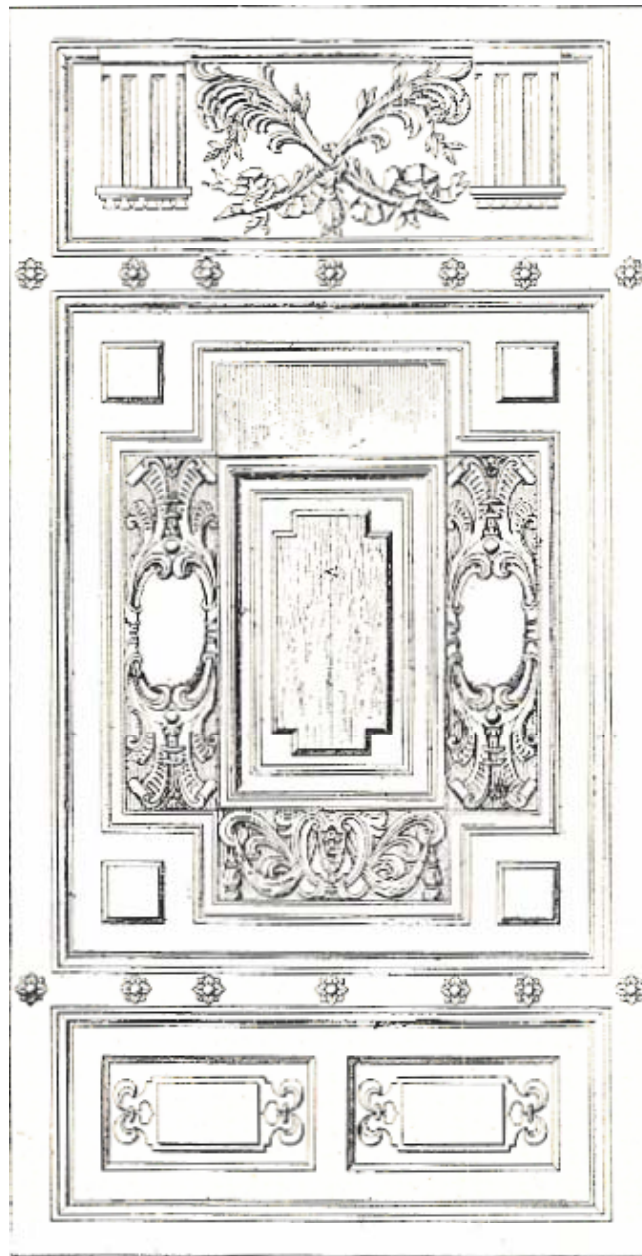


Fig. 13. — Porte de l'église Saint-Gervais,
à Paris.

Louis XIII



Fig. 12. — Dessus de porte du vestibule d'honneur,
au palais de Fontainebleau.

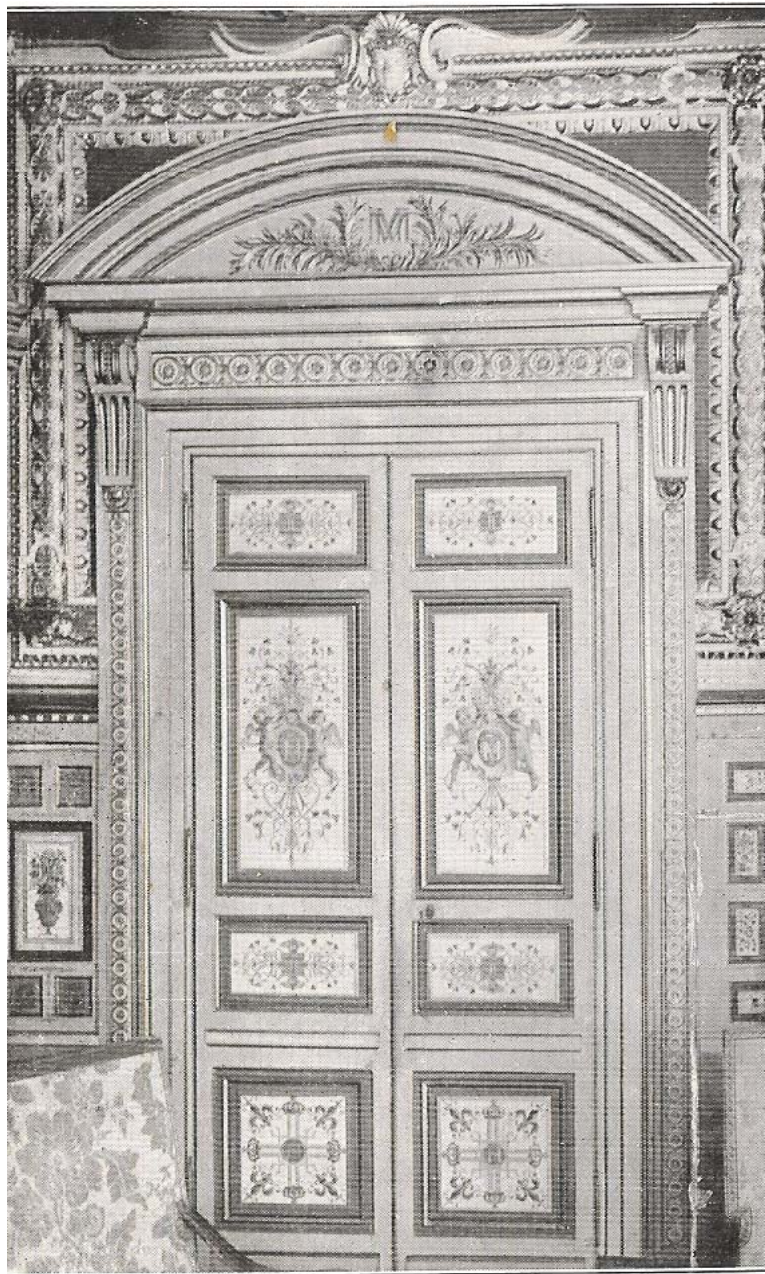


Photo Panzer

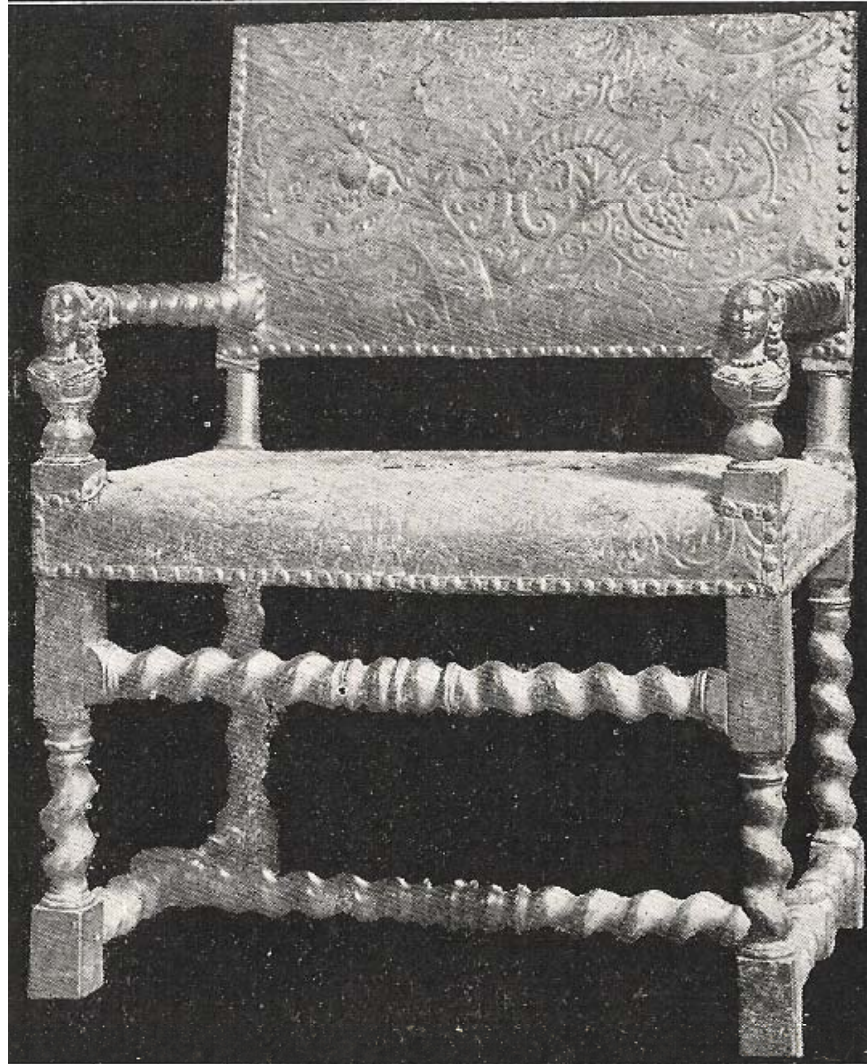
Salon de Louis XIII, au palais de Fontainebleau.

Louis XIII



Photo Grandou.

Fig. 11. — Église Saint-Gervais, à Paris.



*Fig. 19. — Fauteuil de cuir gaufré.
Musée de Cluny, à Paris.*

Photo Panara

Louis XIII



Fig. 20. — Chaise recouverte de cuir uni.

Louis XIII



Photo Braun

Fauteuil provenant du château d'Effiat (Puy-de-Dôme).
Musée de Cluny, à Paris.

Louis XIII

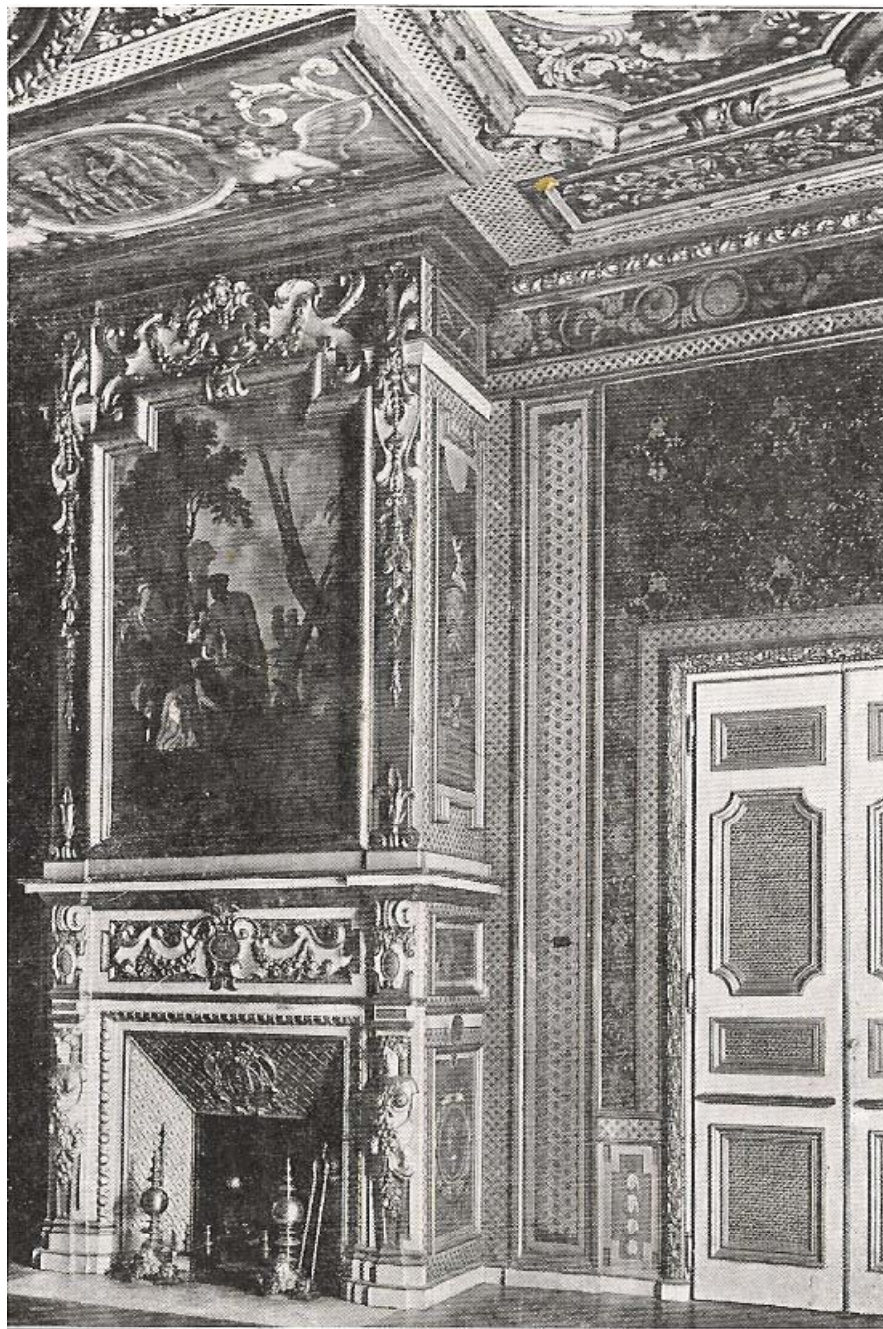


Photo M. H.

Grand salon, à l'ancien évêché de Lisieux.

Louis XIII



GUIRLANDE DE DRAPERIES — PARIS — HOTEL SULLY.



Fig. 23. — Armoire à deux corps.
Palais de Fontainebleau.

Louis XIII



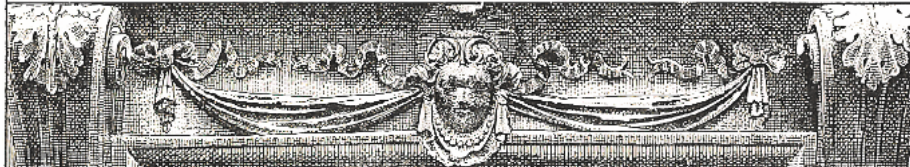
CARTOUCHE — PARIS — HOTEL FIEUBET — QUAI DES CÉLESTINS.



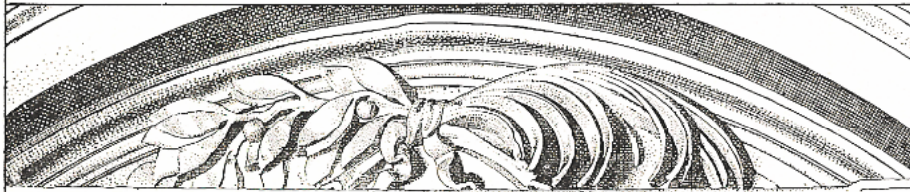
CARTOUCHE — REIMS — ÉGLISE SAINT-RÉMI.



BRANCHES DE PALMIER
FONTAINEBLEAU



GUIRLANDE DE DRAPERIES — PARIS — HOTEL SULLY.



BRANCHES DE PALMIER ET DE LAURIER — FONTAINEBLEAU — VESTIBULE.

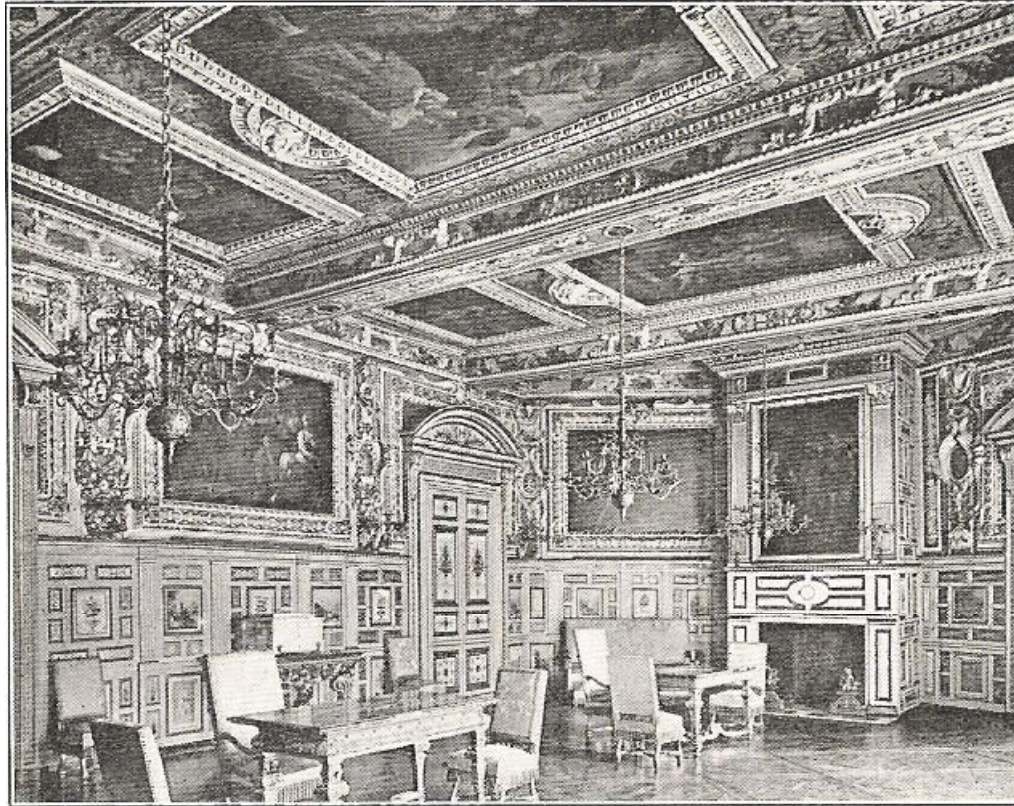
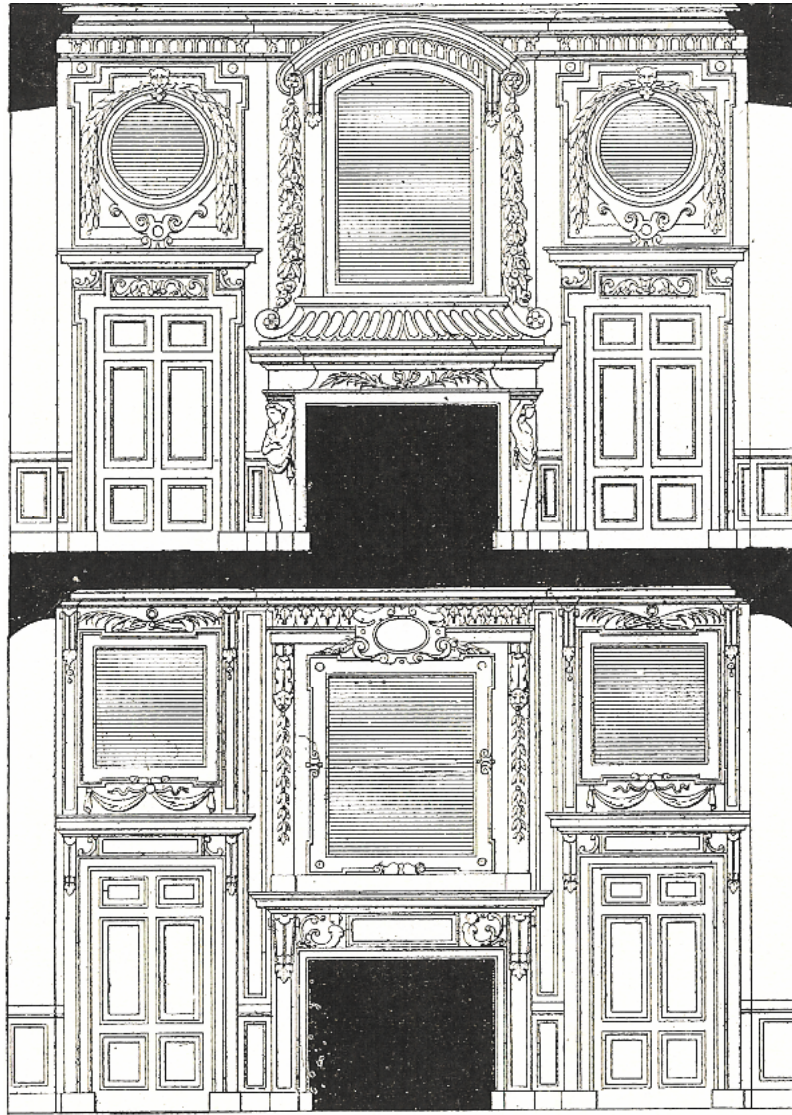


Fig. 16. — Salon de Louis XIII, au palais de Fontainebleau.



Château de Pont-sur-Seine (Aube). par Lemuet (1630).

Louis XIV Style (1643-1715)



Louis XIV

Louvre, Galerie d'Apollon, Louis Le Vau and Charles LeBrun, 1662



Louis XIV

Versailles, Galerie des Glaces, 1685

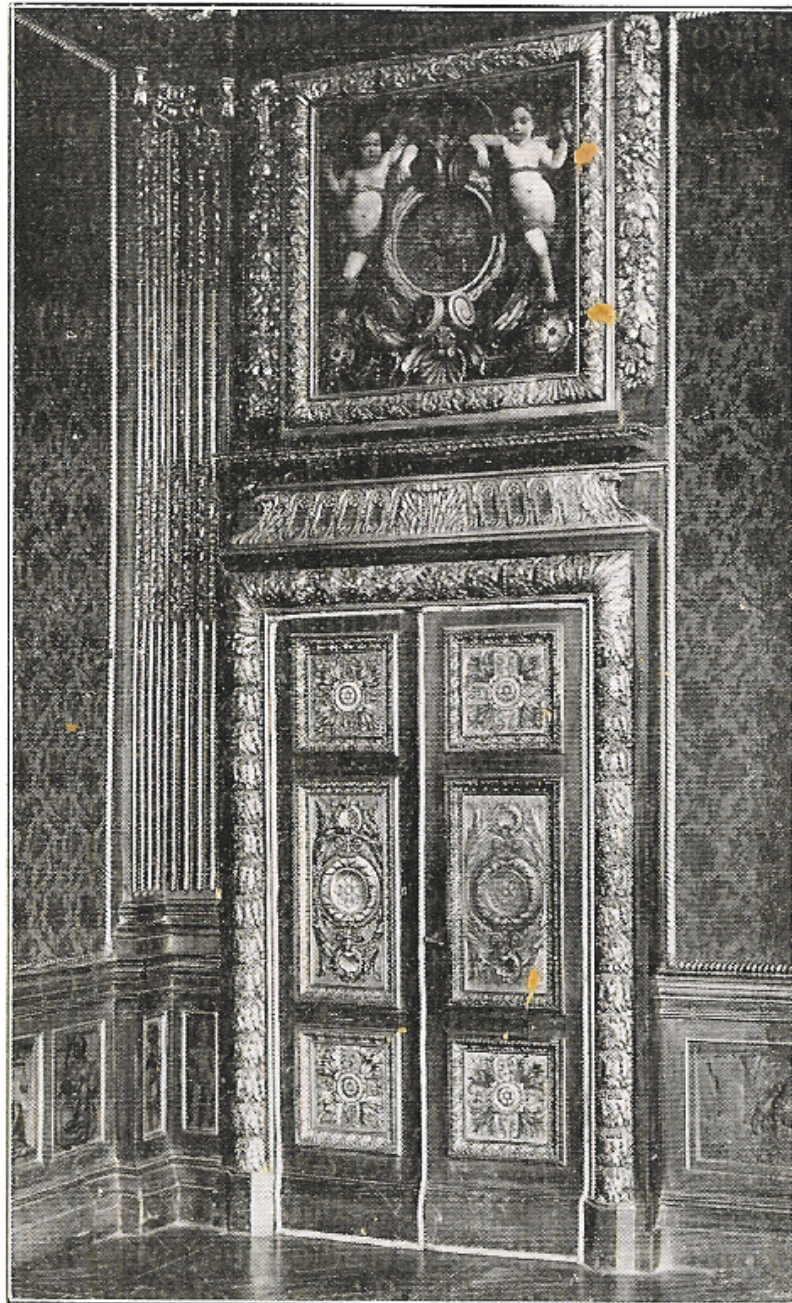
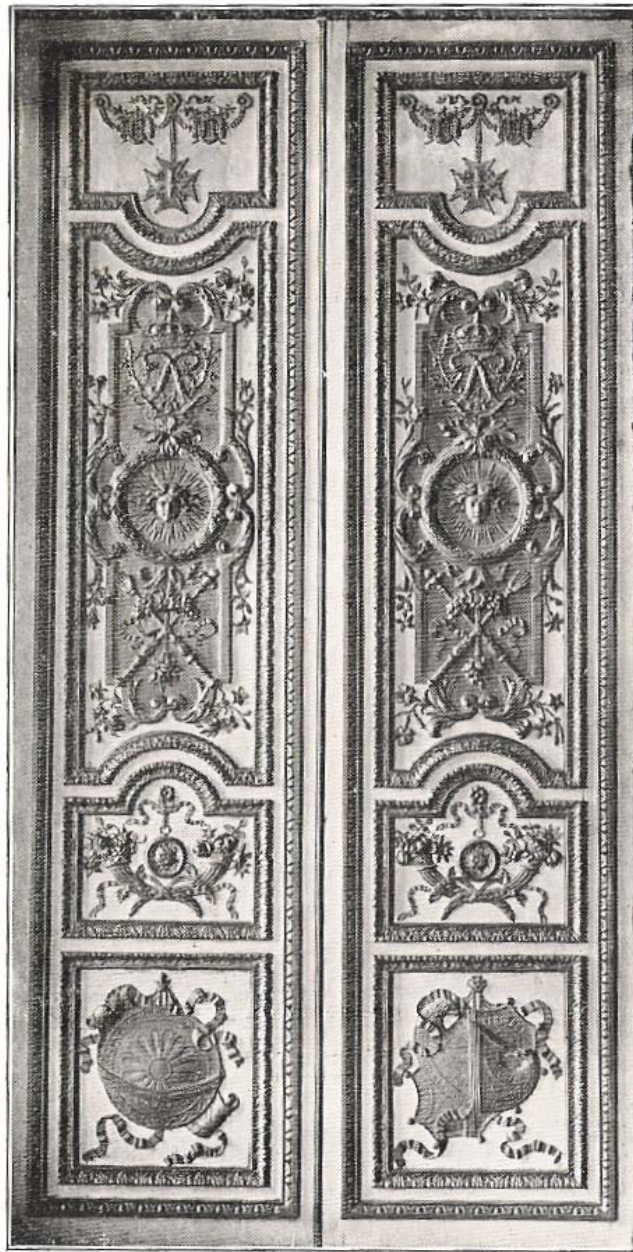


Photo N. D.

Palais de justice de Rennes.

Louis XIV



Portes du salon de Vénus, par Philippe Caffieri (1680).
Château de Versailles.

Louis XIV

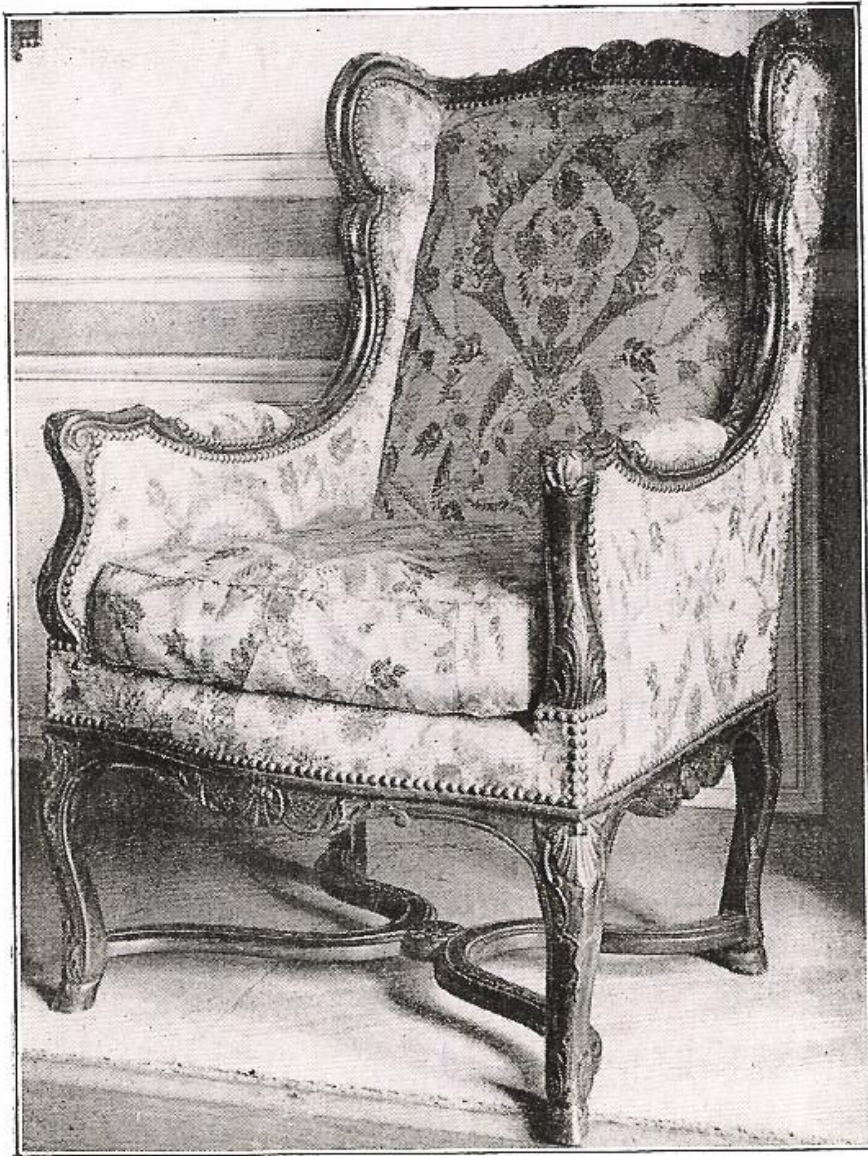
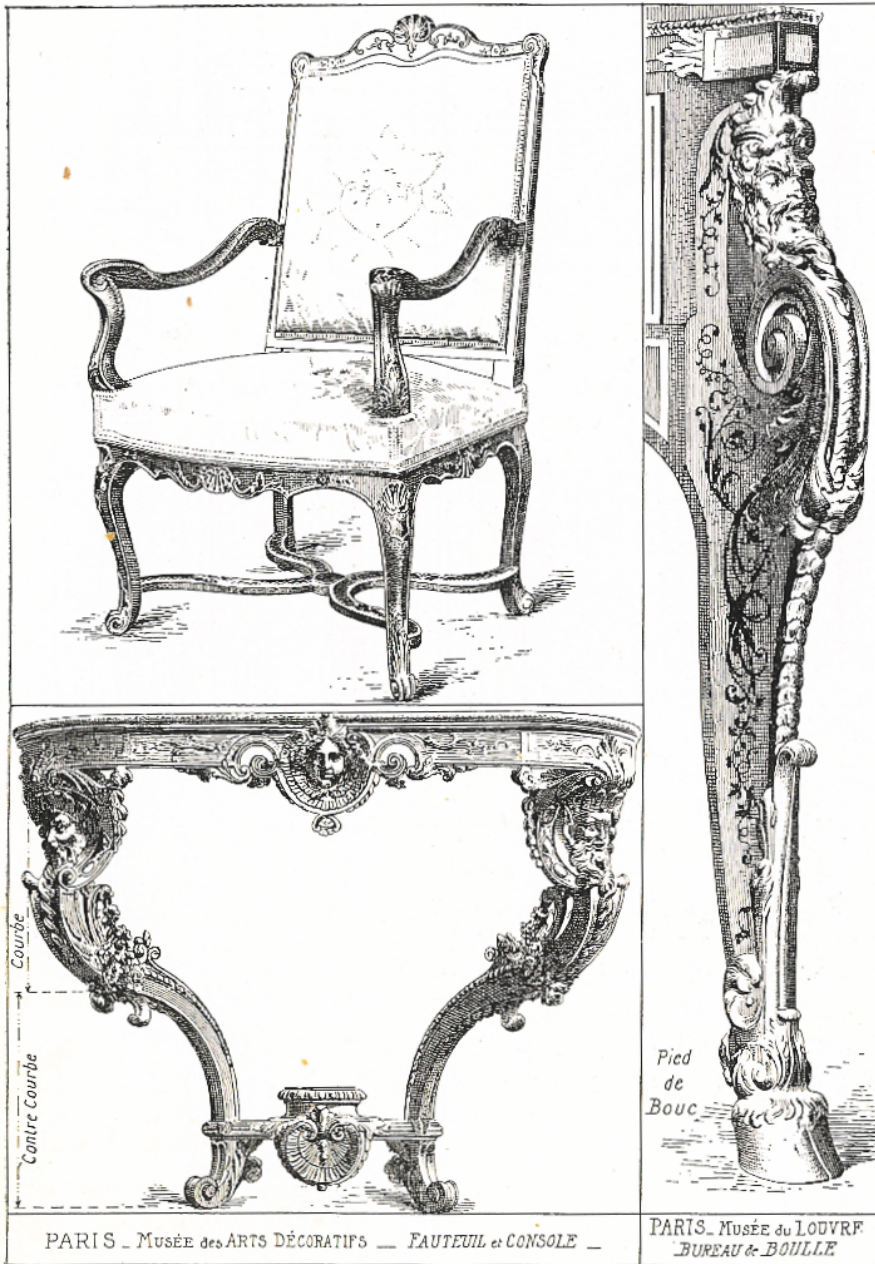


Photo N. D.

*Fig. 20. — Fauteuil dit Confessionnal.
Musée des Arts décoratifs, à Paris.*

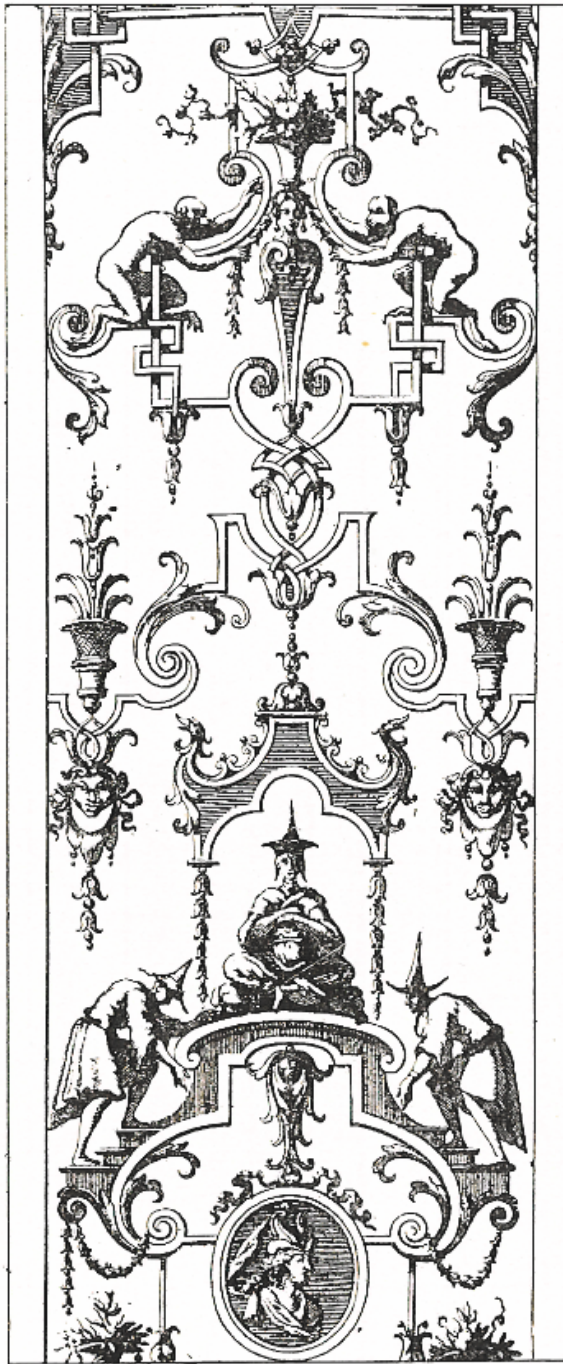
Louis XIV



PARIS - MUSÉE des ARTS DÉCORATIFS — FAUTEUIL et CONSOLE —

PARIS - MUSÉE du LOUVRE
BUREAU & BOULLE

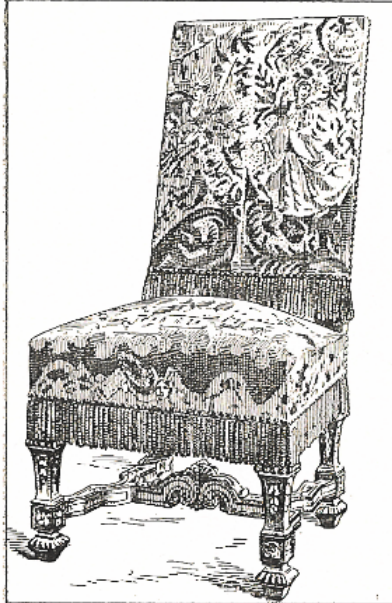
Louis XIV



Louis XIV, Jaques
Berain Wall Panel for
Palace of Versailles

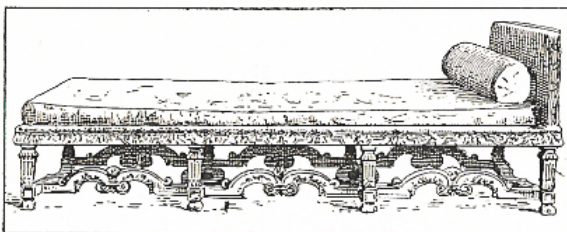
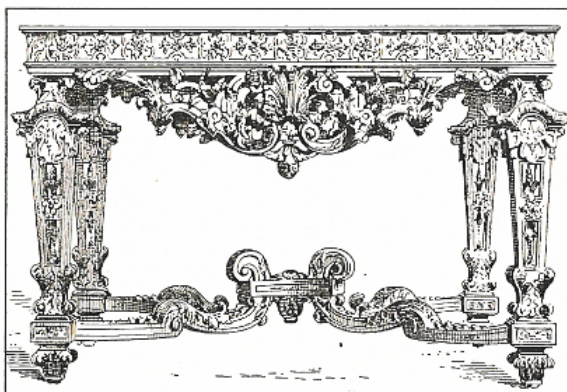
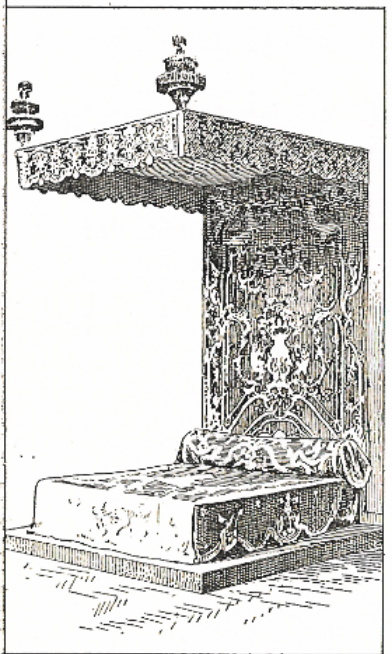
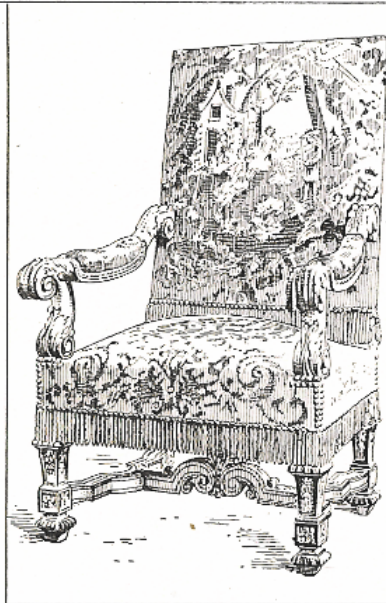
Louis XIV

Panneau de Bérain.



PALAIS
DE
FONTAINEBLEAU

CHAISE
ET
FAUTEUIL



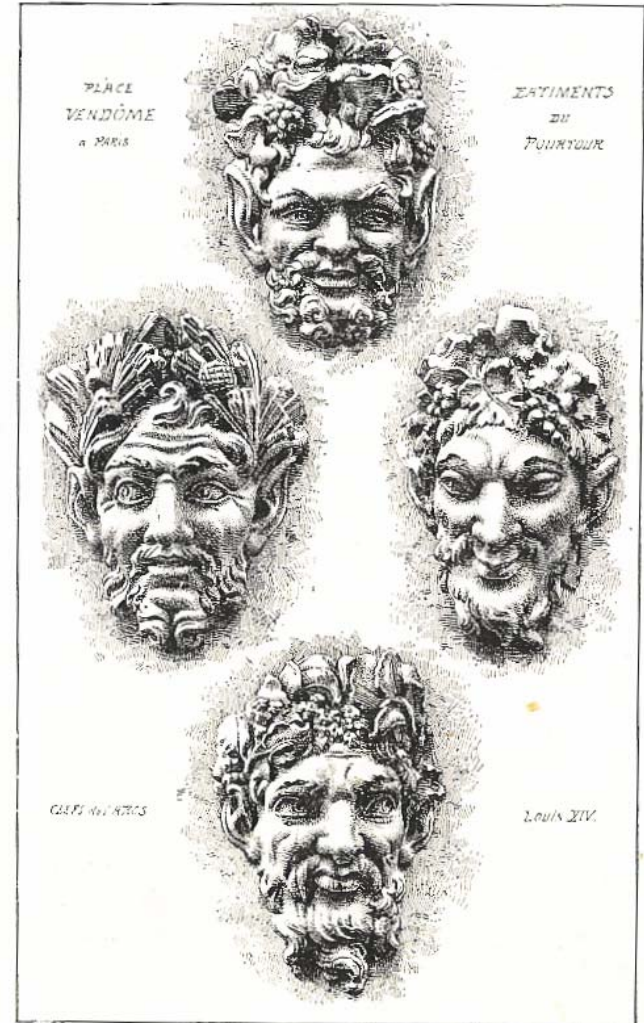
PARIS — MUSÉE DES ARTS DÉCORATIFS — GRAND LIT, LIT de REPOS et TABLE.

Louis XIV



Fauteuils, with *Les Os de Mouton* stretchers

Louis XIV



Mascarons ornant les clefs d'arcs.
Place Vendôme, à Paris.
(Extrait de RAGUENET, Matériaux et documents d'architecture.)

Louis XIV



Commode, 1709, André-Charles Boulle, Cabinet Maker

Louis XIV