

# Renaissance French Styles



# Chronology of French Design Periods

## Early French Renaissance

**Francois I** 1494-1547

**Henry II** 1547-1559

**Francis II** 1559-1560

**Catherine de Medici** (regent for Charles IX) 1560-1563

**Charles IX** 1560-1574

**Henry III** 1574-1589

## French Renaissance

**Henry IV** 1589-1610

**Louis XIII** 1610-1643 (Louis Treize “trez”)

**Cardinal Mazarin** and Anne of Austria (regent for Louis XIV) 1642-1661

**Louis XIV** 1643-1715 (Louis Quatorze “cators”)

**Régence** Philippe II, Duke of Orléans 1715-1723 (“regency”)

**Louis XV** 1723-1774 (Louis Quinze “cans”)

**Louis XVI** 1774-1792 (Louis Seize “says”) executed

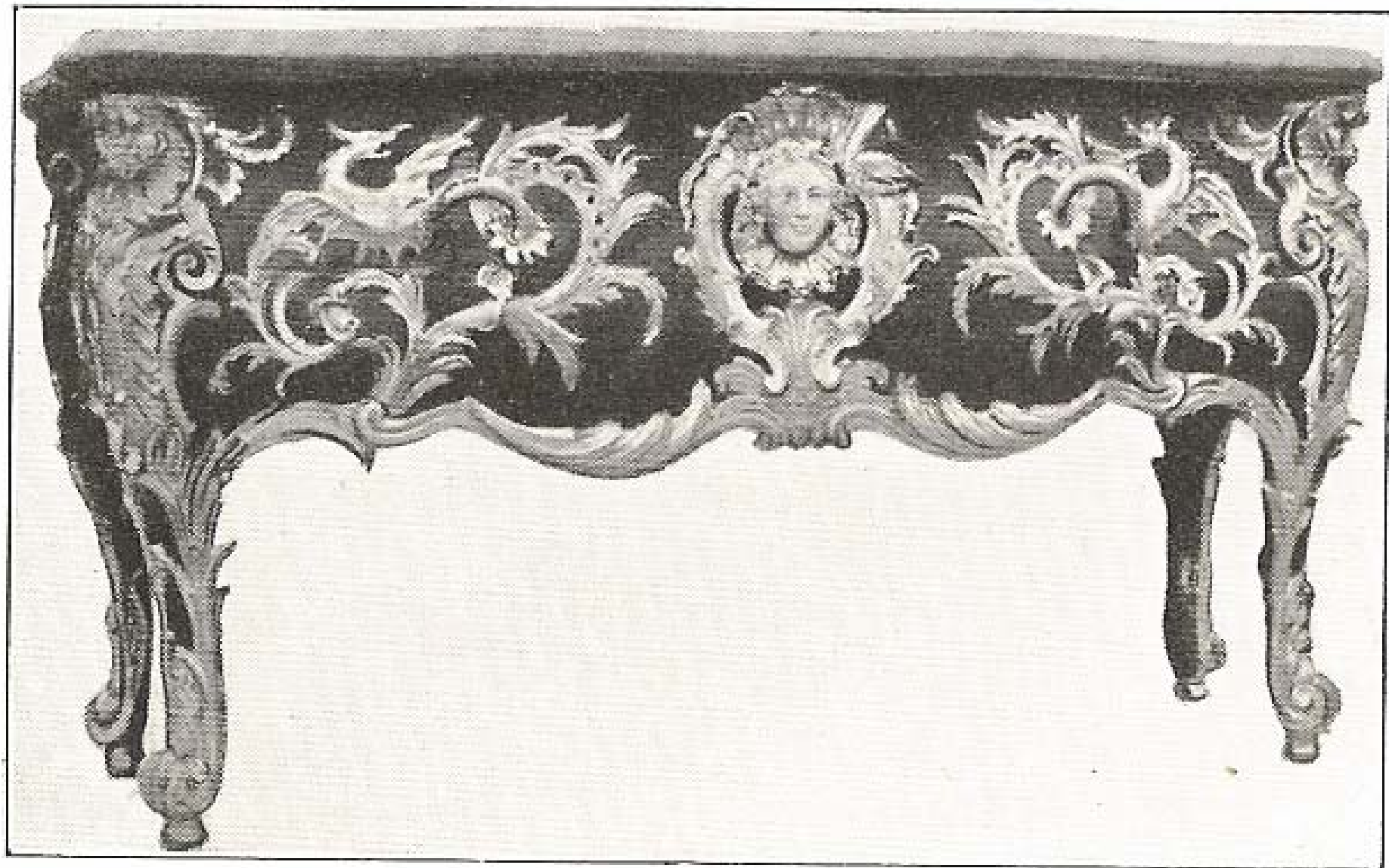
**Directoire** 1795-1799 (French Revolution 1789-1799)

**Consulate** (Napolean Bonaparte “First Consul”) 1799-1804

**Empire** (Napolean Bonaparte) 1804-1814

**Restoration** (Louis XVIII) 1814-1830

# **Régence Style (1715-1723)**



*Fig. 6. — Commode, par Cressent.  
Collection Wallace, à Londres.*

Régence



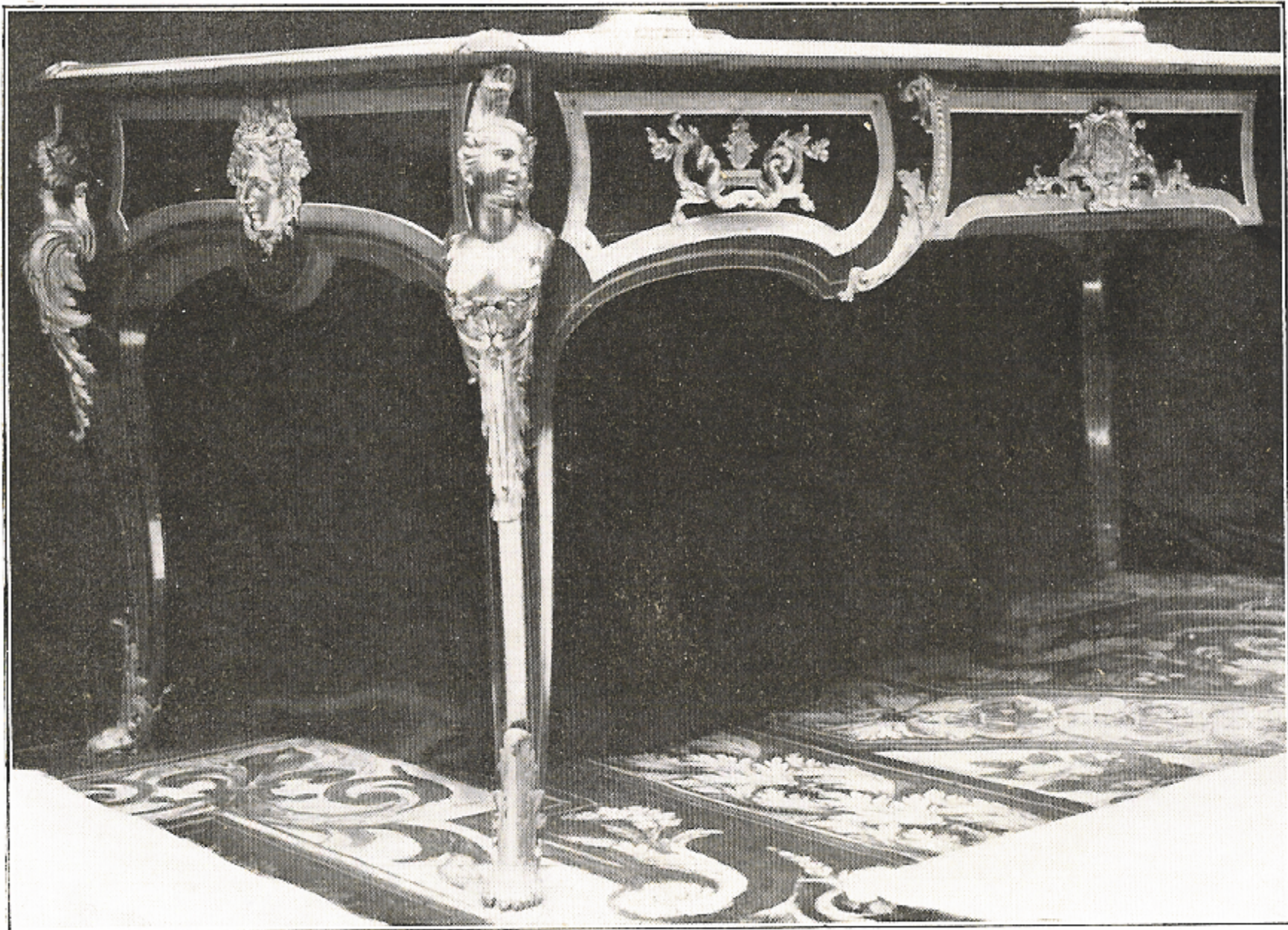


Table-bureau, par Charles Cressent.  
Musée du Louvre.

Régence





*Fig. 4.* — Encadrement d'un panneau.  
Galerie dorée de la Banque de France, à Paris.





*Fig. 5. — Chimère et espagnolette, panneau.  
Musée des Arts décoratifs, à Paris.*





Galerie dorée de la Banque de France, à Paris

Régence

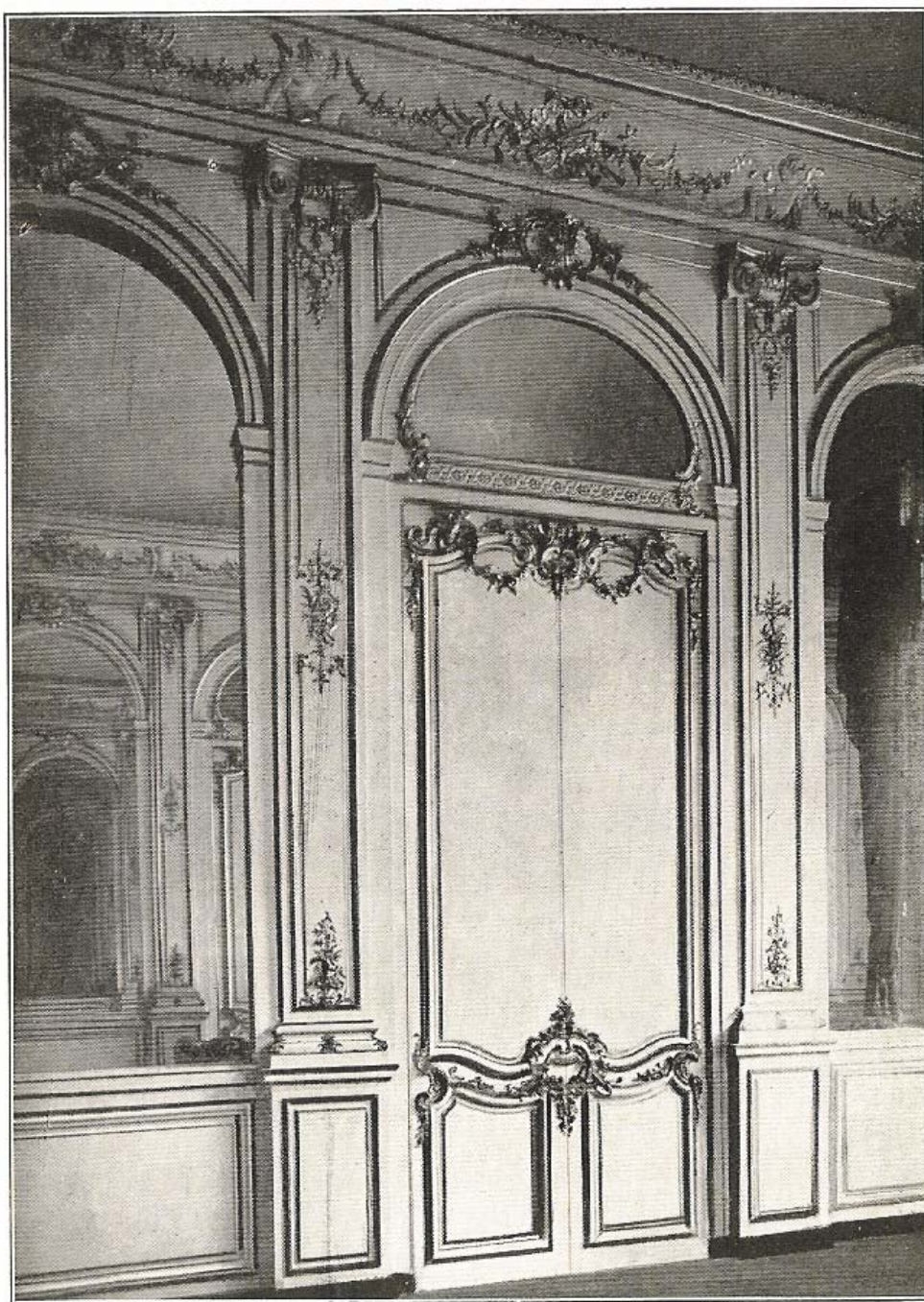




*Fig 7. — Fauteuil.*  
Musée des Arts décoratifs, à Paris.

Régence





Hôtel d'Évreux, place Vendôme, n° 19, à Paris.

Régence

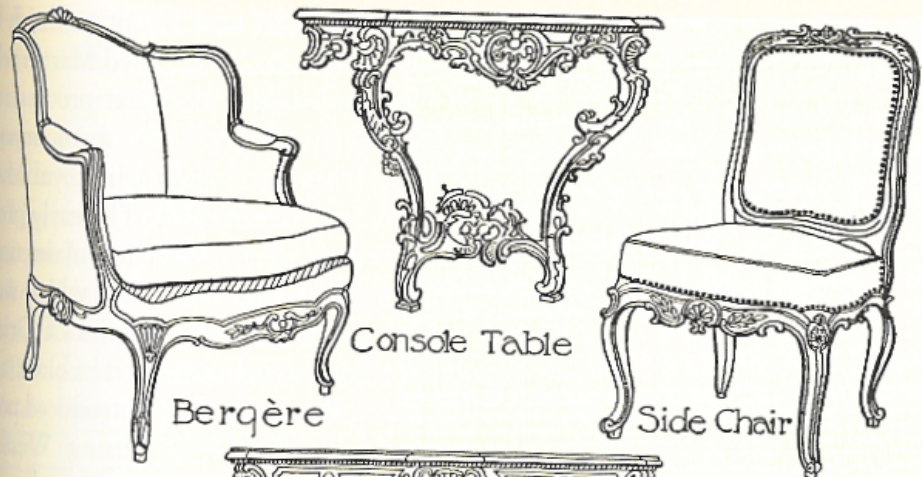


# **Louis XV Style (1715-1774)**



*Bergere in Gondola*, Claude-Louis Burgat, c. 1760-1770

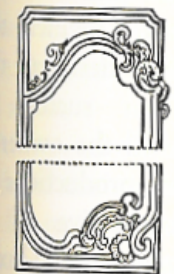
Louis XV



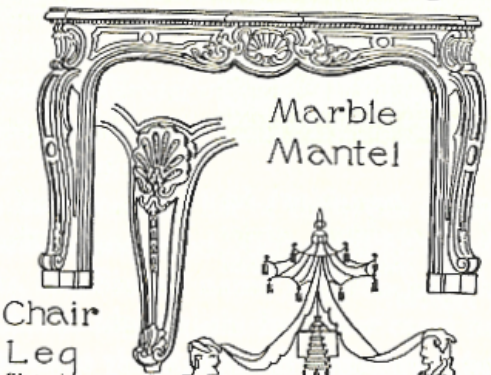
Bergère

Console Table

Side Chair

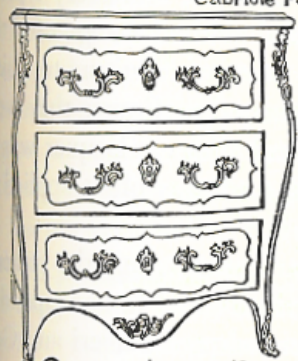


Wood Panel



Marble Mantel

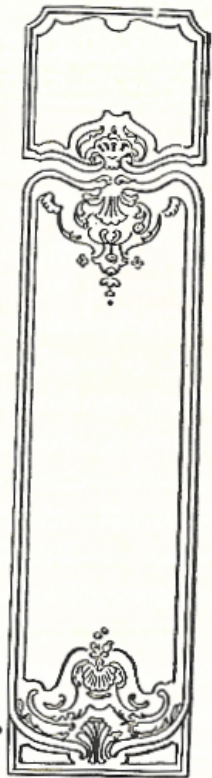
Chair Leg Showing Cabriole Form



Commode with Ormolu Mounts and 'Chinoiserie' Motifs



Painting showing 'Singerie' and 'Chinoiserie' Motifs



Wood Panel

Louis XV



*Plat*, Joseph Baumhaur, c. 1761

Louis XV





*Commode*, Martin Carlin, c. 1770

Louis XV



*Chinoiserie and Singerie*

Louis XV



Francois Boucher, The Rape of Europa, 1734

Louis XV





*Fig. 11.* — Cartouche.  
Chambre de la Reine, au château de Versailles.

Louis XV





*Fig. 32.* — Biscuit de Sèvres, par Falconet,  
d'après Boucher.

Louis XV



Francois Boucher, Morning Coffee, 1739

Louis XV





Jean-Antoine Watteau, Gersaint's Shopsign, 1720

Louis XV





Jean-Antoine Watteau, The Embarkation to Cythera (a "fête galante"), 1717 **Louis XV**





Jean-Antoine Watteau, The Embarkation to Cythera (detail), 1717

Louis XV





Jean-Honore  
Fragonard, The  
Reader, 1770-1772

Louis XV





*Fig. 25.* — Bergère.  
Musée des Arts décoratifs, à Paris.



*Fig. 26.* — Bergère à confessionnal.  
Musée des Arts décoratifs, à Paris.



Salon ovale de l'hôtel Soubise, à Paris.

*Photo Girardon*

Louis XV



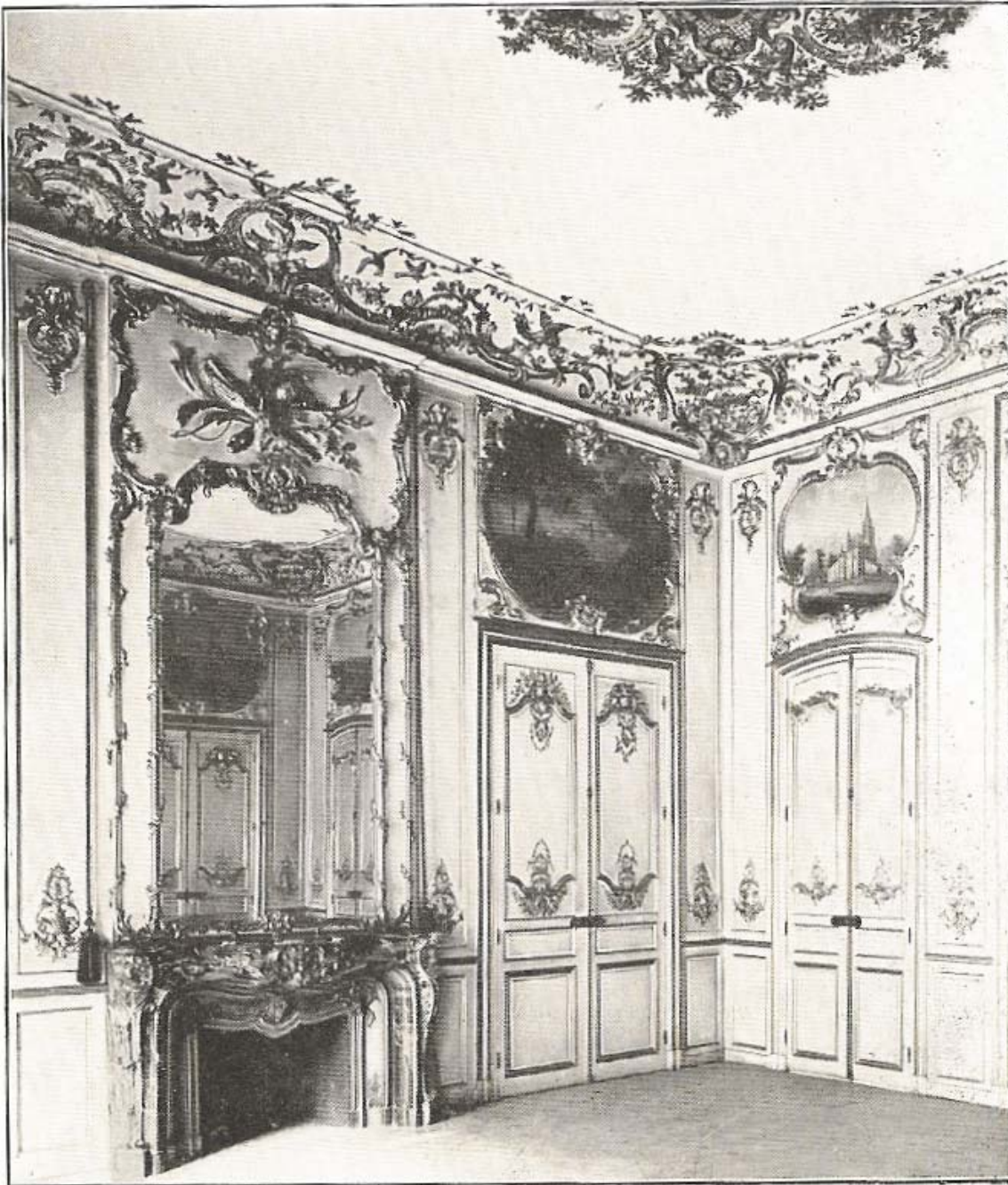
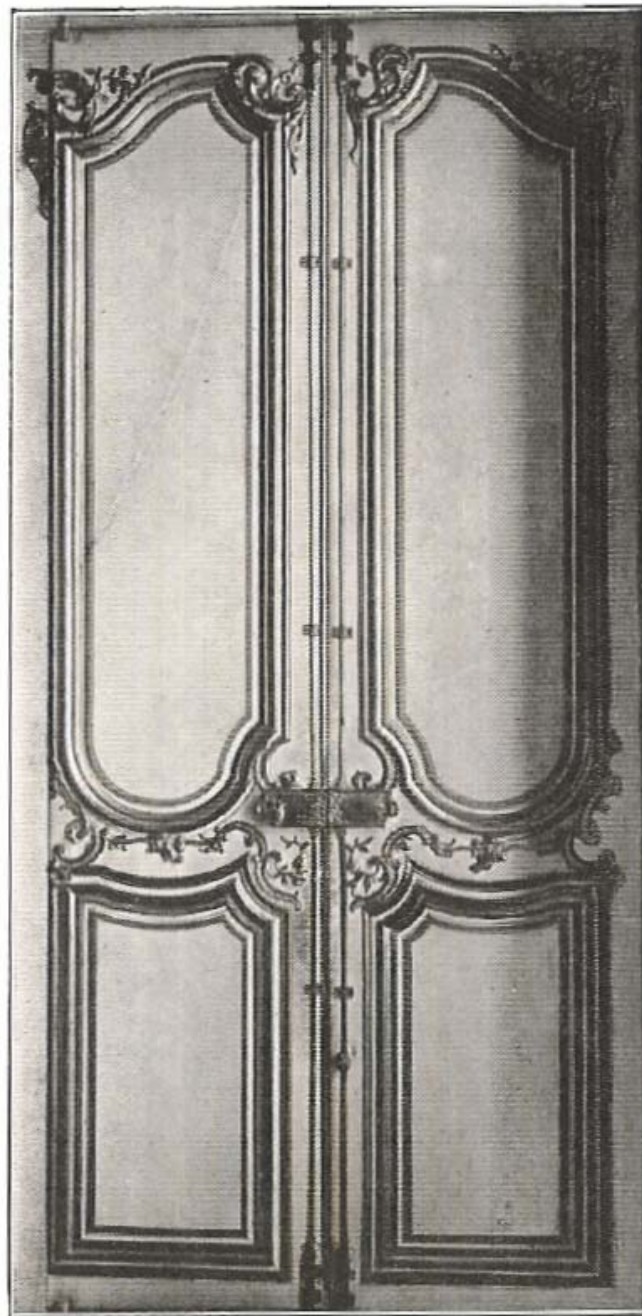


Fig. 20. — Salon de l'archevêché de Bordeaux

Photo Arch. Ph.

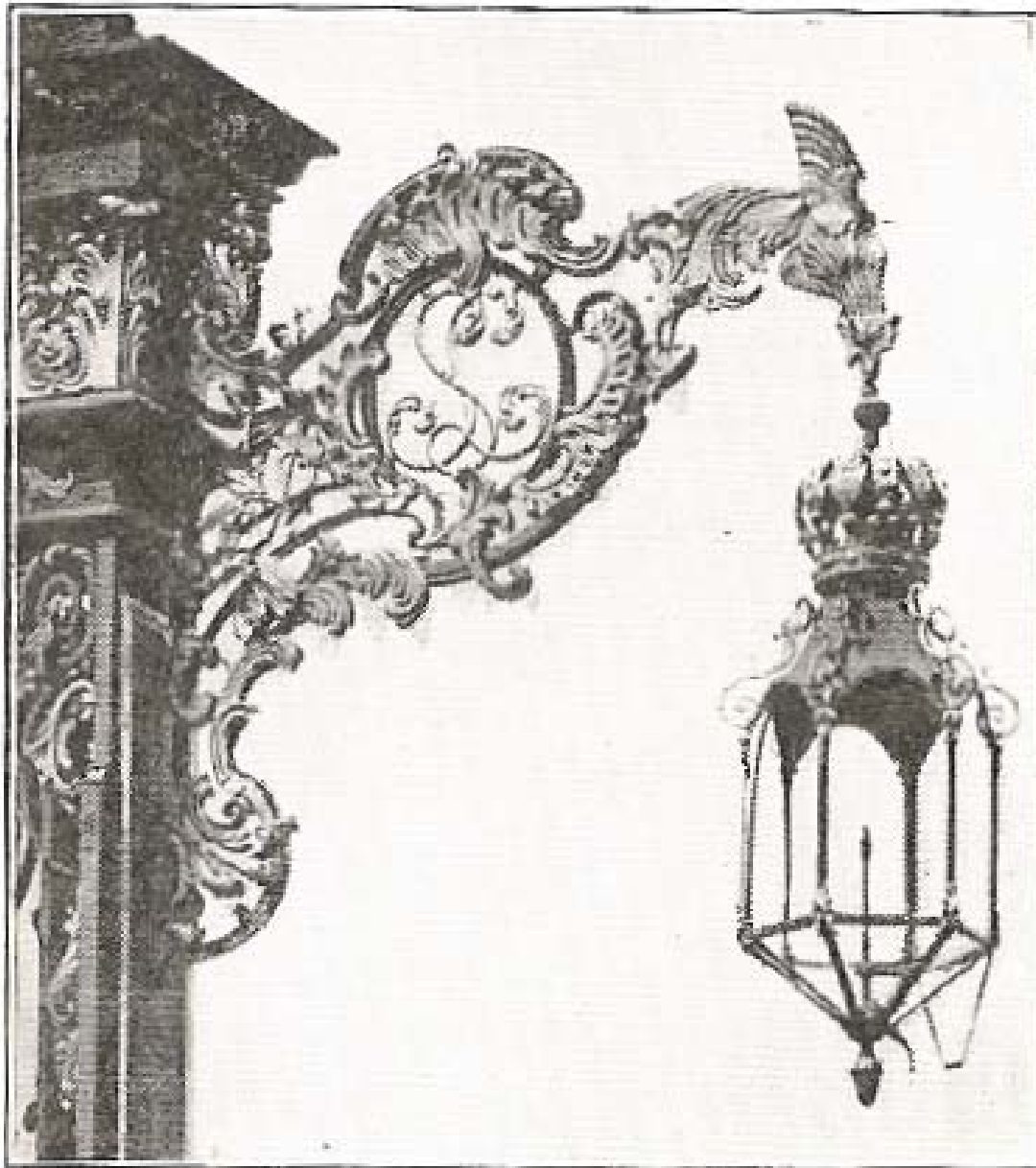
Louis XV



*Photo Giraudon*

*Fig. 21. — Porte de l'hôtel de Rohan, à Paris.*

Louis XV



*Fig. 31.* — Lanterne de la place Stanislas à Nancy.

Louis XV